

ドーミー 芦屋

レディース



朝・夕2食付きの快適な社員寮です。各居室は必要な家具が備え付けで、インターネットにも専用回線で接続できる便利な環境が整っています。

1部屋から借りられる 2食付社員寮

1 朝・夕2食付 当社専任の栄養士が、カロリー計算、栄養バランス、おいしさを考慮したメニューを作成しています。

2 常駐管理 マネージャー夫妻(管理責任者)が常駐しています。防犯・防災面、日常の連絡業務など安心しておまかせください。

3 入居者の変更が可能 法人契約ですので、自社寮と同じように届け出だけで入居者の変更が簡単に可能です。(諸費用は一切かかりません) ※マンスリーはできません。

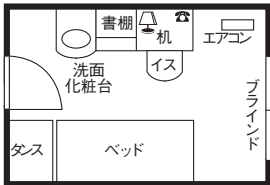


マネージャー夫妻が常駐し、入居者の生活をサポートします。

■ ルーム内配置図

Bタイプ洋室 15.00㎡(個室)

※この配置図は、実際と若干異なることがあります。



■ 居室の設備

ベット、机、イス、エアコン、電話、書棚、洋服ダンス、洗面化粧台、照明器具、ブラインド、TVアンテナ、インターネット接続端子



客室に洗面化粧台を装備した
機能重視のBタイプ

■ 概要

名称	ドーミー芦屋 レディース	敷地面積	2,181.66㎡
所在地	兵庫県芦屋市 前田町6-17	建築面積	884.67㎡
交通	JR神戸線「芦屋」駅 下車徒歩約8分 阪急神戸線「芦屋川」 駅下車徒歩約6分 阪神本線「芦屋」駅 下車徒歩約10分	延床面積	3,608.68㎡
		構造	鉄筋コンクリート造 5階建
		居室形態	Bタイプ洋室 15.00㎡
		居室数	105室(個室)
		オープン	2001年4月 (リニューアル)

■ バブリックバス



疲れた体を癒せる大浴場は社員寮ならではの醍醐味。ユニットバスでは味わえないくつろぎの時間です。

■ プライベートシャワー



プライベートシャワーは24時間使えます。

■ ゲストルーム



ご家族・ご関係者の方々に宿泊していただくためのお部屋です。宿泊予約・食事予約、利用料金等はマネージャーにお問い合わせください。

■ 共用の設備

食堂(朝夕2食付)、浴場(温水シャワー付)、トイレ、ランドリールーム、ゲストルーム、防火・消火・放送設備など

■ 共用の設備

冷蔵庫、アイロン、掃除機など

※写真は全てイメージです。



季節メニュー例

朝・夕2食付。 手作り料理で、毎日を応援します。

細やかな配慮が行き届いた手作りの食事です。スタッフが心をこめて調理した栄養バランス抜群の家庭的な料理で、入居者の健康面をしっかりサポートします。

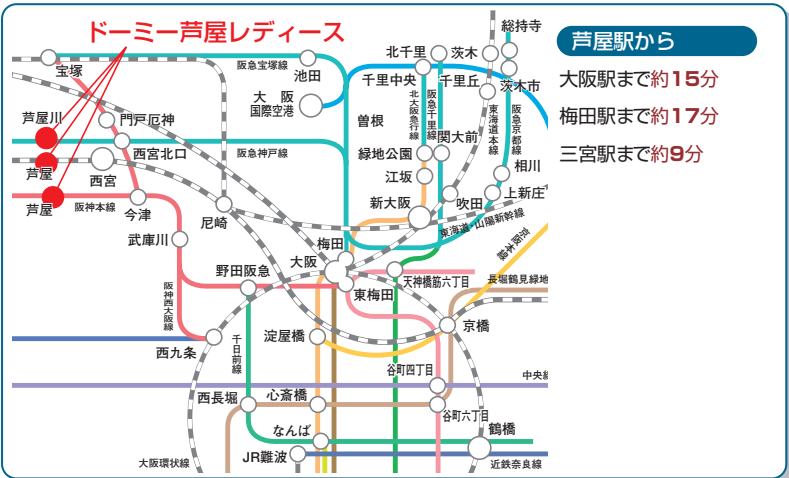
■ 朝食例



■ 夕食例



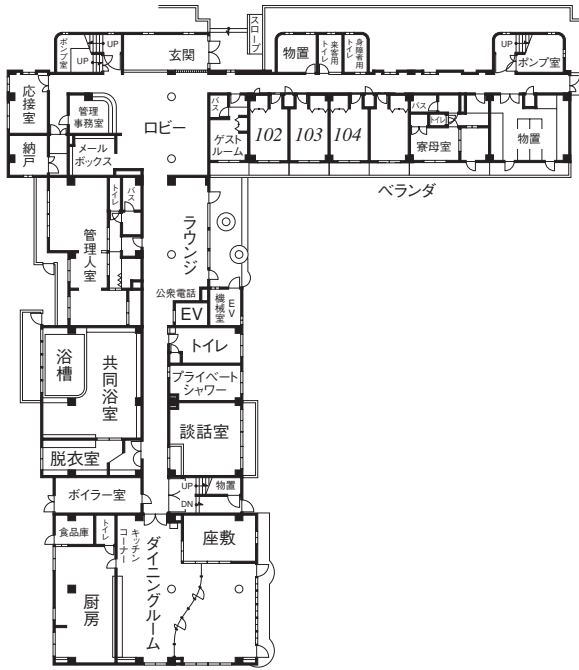
朝食は和食・洋食お好みで選べます



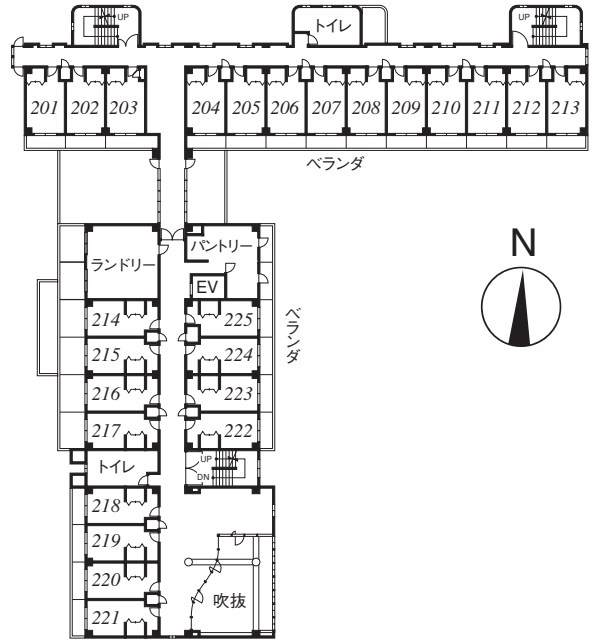


フロア・ルーム一覧表

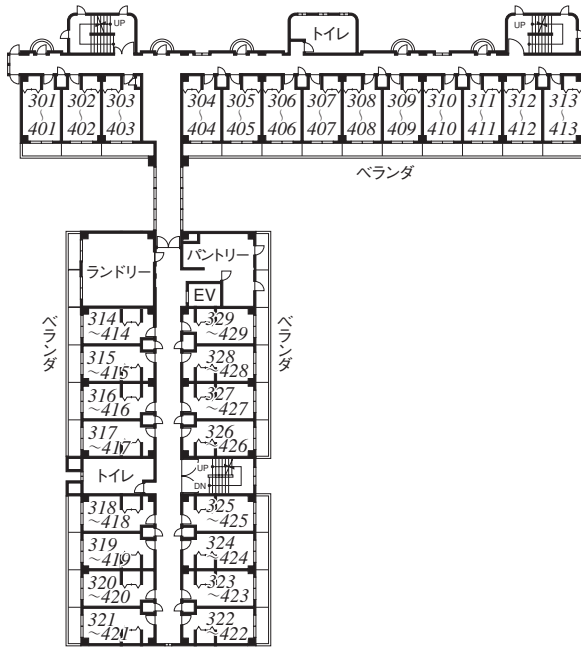
1F



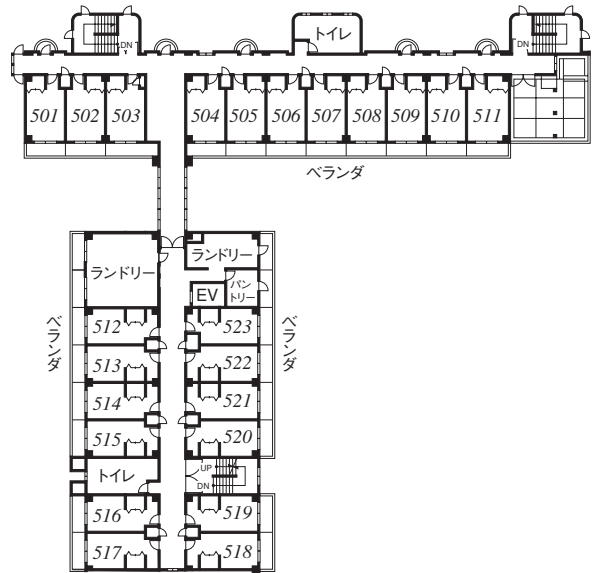
2F



3F~4F



5F



※このフロア・ルーム表は、都合により一部変更する場合がありますので、あらかじめご了承ください。

■契約形態

- 法人契約とさせていただきます。
- 契約形態 1) ルーム契約 (契約期間原則2年契約)
2) 全館専用
- 室料、その他の費用は契約更新時に改定します。
- 契約2年毎に更新料として、改定室料の2ヵ月分を申し受けます。

■管理内容

- 郵便、電話などの連絡業務、代理受け取り等。
- 各種連絡業務。
- メンバーの在・不在の把握、外来客の確認。
- 疾病その他、不慮の際の処理、連絡。
- 共有スペースの管理。
- 施設全般の保守管理。
- 防災・防犯上の管理。

■業務時間

- オープン 6:30
- クローズ 0:00
- 食 堂 平日 朝食 / 6:30~8:30
夕食 / 18:30~23:30
土曜日 朝食 / 6:30~10:30
夕食 / 18:30~22:00

- 定休日 日曜、祝日年末年始5日間、夏期5日間は定休日です。(食堂業務はお休みです。)

■各種サービス業務 (有料)

- 寝具のリース
- クリーニング代行